

INFORMAZIONI GENERALI

SEDE DEL CONVEGNO

Sala Ordine dei Medici
Strada Cardeto, 67 - 05100 Terni

ISCRIZIONE

L'iscrizione è gratuita e obbligatoria

Iscrizione online al seguente link

<https://www.etruscaconventions.com/congressi/le-patologie-metaboliche-nellambulatorio-dei-mmg/>

entro il **3 Febbraio 2026**

salvo esaurimento dei posti disponibili.

ECM

Evento ECM n. 467802

Sono stati assegnati n. 5 crediti ECM per Medico Chirurgo (Cardiologia, Gastroenterologia, Malattie Metaboliche e Diabetologia, Malattie dell'apparato respiratorio, Medicina Fisica e Riabilitazione, Medicina Interna, Neurologia, Psichiatria, Reumatologia, Chirurgia Generale, Medicina Generale (Medici di Famiglia), Psicoterapia)
Per poter richiedere i crediti ECM si dovrà essere presenti interamente al Convegno ed aver risposto correttamente al questionario

SEGRETERIA ORGANIZZATIVA E PROVIDER ECM 810

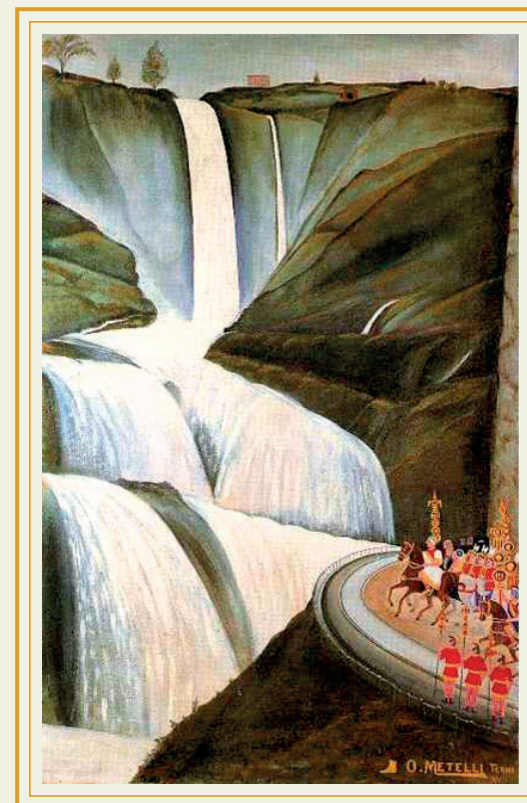


ETRUSCA
CONVENTIONS ♦

Via Bonciario 6/8 - 06123 Perugia
tel. 075.8089485 - info@etruscaconventions.com
www.etruscaconventions.com

CONVEGNO ECM

LE PATOLOGIE METABOLICHE NELL'AMBULATORIO DEI MMG DIABETE, OBESITÀ E SARCOPENIA



TERNI
7 FEBBRAIO 2026

Sala Ordine dei Medici

Presidente: Giuseppe **AMBROSIO**
Responsabile Scientifico: Piero **SIMONI**

Con il contributo non condizionante di

GOLD



Con il Patrocinio di



Presentazione

Il 1° Ottobre del 2025 l'Italia primo paese nel mondo, riconosce l'obesità come malattia cronica, sistemica recidivante. Riconoscimento tardivo ma necessario!

Nel nostro paese il 49% degli adulti ha problemi di peso e l'11% è francamente obeso di questi il 32% è iperteso, il 30% dislipidemico, il 6% diabetico.

L'obesità quindi oltre ad essere di per se un fattore di rischio è la causa scatenante o aggravante di molteplici patologie croniche la cui gestione oggi costa 14 miliardi di euro al nostro SSN. Questa spesa è destinata negli anni futuri a crescere in modo esponenziale.

Una recente ricerca ha evidenziato che per il 2028 la spesa per la gestione delle patologie croniche salirà a 70 miliardi annui creando grossi problemi di sostenibilità. Abbiamo ritenuto utile e necessario affrontare in un convegno indirizzato alla Medicina Generale, le tematiche legate alla gestione ambulatoriale di patologie come il diabete tipo 2, l'obesità e la sarcopenia propria del paziente anziano sedentario. Sono patologie frequenti nei nostri studi e tutte legate ad un'errato stile di vita. Nostro compito prevenirle e curarle.

Faculty

Giuseppe **AMBROSIO** - Perugia

Massimiliano **CAVALLO** - Terni

Sara **GIOIA** - Terni

Ilenia **GRANDONE** - Terni

Federica **IPPOLITI** - Terni

Giovanni **LUCA** - Terni

Cristiana **PETRIGNANI** - Terni

Piero **SIMONI** - Terni

Programma

ore 08.30 Registrazione dei partecipanti

ore 08.45 Introduzione del Convegno
Giuseppe **AMBROSIO**

ore 09.15 Saluti istituzionali

I SESSIONE

Moderatore: Federica **IPPOLITI** - Giovanni **LUCA**

ore 09.30 Gestione ambulatoriale del paziente obeso
Piero **SIMONI**

ore 10.00 Novità nella terapia farmacologica dell'obesità
Ilenia **GRANDONE**

ore 10.30 Obesità e sarcopenia: diagnosi e terapia nutrizionale
Cristiana **PETRIGNANI**

ore 11.00 Discussione

ore 11.15 Coffee break

II SESSIONE

Moderatore: Sara **GIOIA** - Giovanni **LUCA**

ore 11.30 Ruolo dei DPP4 nella terapia del Diabete tipo 2 magro
Massimiliano **CAVALLO**

ore 12.00 Tirzepatide e protezione cardio-vascolare
Giuseppe **AMBROSIO**

ore 12.30 Tirzepatide: oltre la perdita di peso
Giovanni **LUCA**

ore 13.00 Discussione

ore 13.30 Compilazione questionario ECM

ore 14.00 Conclusioni e chiusura dei lavori