

CONGRESSO SIGG SEZIONE ABRUZZO-MOLISE



SOCIETÀ ITALIANA
DI GERONTOLOGIA
E GERIATRIA

24-25
MAGGIO
2024

COMUNE DI
ORTONA
SALA
EDEN

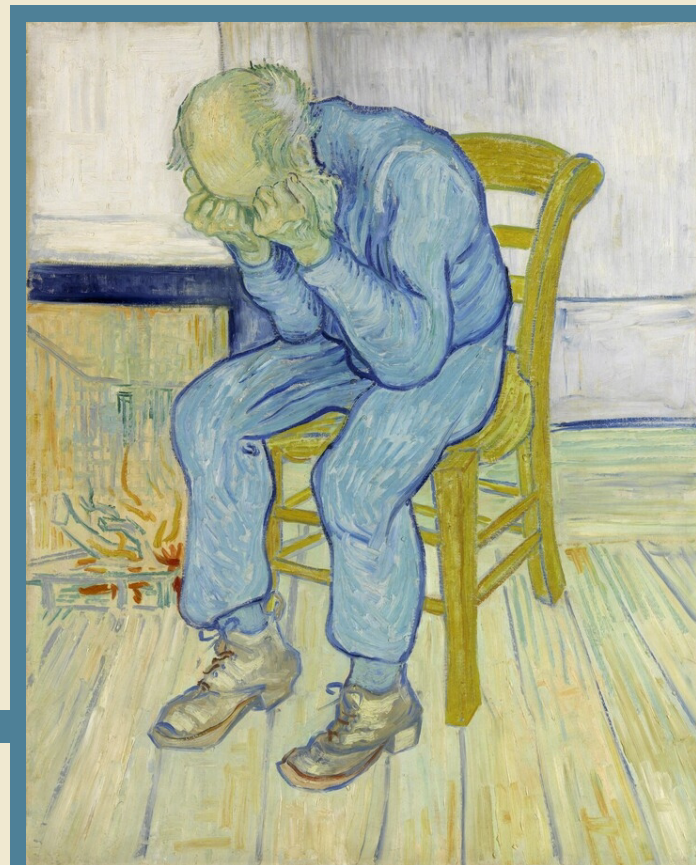
RESPONSABILE SCIENTIFICO

PROF. SANTE DONATO PIERDOMENICO

CON IL PATROCINIO DI



OMCeO
ORDINE PROVINCIALE DI CHIETI
DEI MEDICI CHIRURGHI E ODONTOIATRI



SORROWING OLD MAN, 1890 - VAN GOGH

SEGRETERIA SCIENTIFICA

CONSIGLIO DIRETTIVO SIGG ABRUZZO-MOLISE

PRESIDENTE

SANTE DONATO PIERDOMENICO

SEGRETARIO

FRANCESCA COCCINA

PAST PRESIDENT

GIOVAMBATTISTA DESIDERI

PRESIDENTE ELETTO

ANTONELLA VENTRESCA

CONSIGLIERI

IDA BOTTONE

LINA FORTE

ETTORE PORRECA

EMILIO FRANCESCO PAOLO SIMEONE

ANTONELLA VENTRESCA

14.15 Registrazione dei partecipanti

14.45 Saluti delle Autorità
Presentazione del Congresso

I SESSIONE

MODERATORI:

ANTONELLA VENTRESCA; MARIA TERESA GUAGNANO

15.00 Approccio terapeutico alle dislipidemie nell'anziano
Francesco Cipollone

15.20 Terapia della cardiopatia ischemica cronica nell'anziano
Giulia Renda

15.40 Trattamento dell'ipertensione arteriosa nell'anziano
Francesca Coccina

16.00 Terapia dello scompenso cardiaco con FE ridotta e preservata nell'anziano: ottimizzazione ed aggiornamenti
Sante Donato Pierdomenico

16.20 Discussione

16.40 Coffee Break

LETTURA MAGISTRALE

INTRODUCE SANTE DONATO PIERDOMENICO

17.00 La gestione futura del paziente anziano nel SSN
Andrea Ungar

II SESSIONE

MODERATORI:

ETTORE PORRECA; LEONARDO PALOSCIA

17.20 Trattamento con DOAC della fibrillazione atriale nell'anziano: 10 anni di esperienza clinica
Giovambattista Desideri

17.40 Amiloidosi cardiaca da transtiretina
Roberta Magnano

18.00 Profilassi e terapia anticoagulante del tromboembolismo venoso nell'anziano
Marcello Di Nisio

18.20 Trattamento della BPCO nell'anziano
Valeria Creato

18.40 Discussione

III SESSIONE

MODERATORI:

ROSA SCURTI; MARIA PIA IOVENITTI

- 09.00** Rete extra-ospedaliera regionale nella gestione del paziente anziano
Nelson Anzoletti
- 09.20** Le vaccinazioni nel paziente anziano
Jacopo Vecchiet
- 09.40** Disordini comportamentali nelle demenze
Laura Bonanni
- 10.00** Sarcopenia ed Osteoporosi
Angelo di Iorio
- 10.20** Discussione
- 10.40** Coffee Break

IV SESSIONE

MODERATORI:

MARIA DE LAURENTIIS, ANTONINO GRASSADONIA

- 11.00** L'approccio terapeutico al diabete nel paziente anziano
Paola Simeone
- 11.20** La gestione dell'insufficienza renale cronica nell'anziano
Mario Bonomini
- 11.40** Oncogeriatría
Ida Bottone; Matteo Candeloro
- 12.00** La gestione del dolore nel paziente anziano
Maria Adele Giamberardino
- 12.20** Discussione

V SESSIONE

MODERATORI:

SANTE DONATO PIERDOMENICO, GIOVAMBATTISTA DESIDERI

- 12.40** Presentazione Lavori Specializzandi e Premiazione
- 13.15** Chiusura del Congresso

FACULTY

Anzoletti Nelson

Pescara

Bonanni Laura

Chieti

Bonomini Mario

Chieti

Bottone Ida

Chieti

Candeloro Matteo

Lanciano

Cipollone Francesco

Chieti

Coccina Francesca

Pescara

Creto Valeria

Chieti

De Laurentiis Maria

Vasto

Desideri Giovambattista

Avezzano

Di Iorio Angelo

Chieti

Di Nisio Marcello

Chieti

Giamberardino Maria Adele

Chieti

Grassadonia Antonino

Chieti

Guagnano Maria Teresa

Chieti

Iovenitti Maria Pia

L'Aquila

Magnano Roberta

Pescara

Paloscia Leonardo

Pescara

Pierdomenico Sante Donato

Ortona

Porreca Ettore

Chieti

Renda Giulia

Chieti

Scurti Rosa

Pescara

Simeone Paola

Chieti

Ungar Andrea

Firenze

Vecchiet Jacopo

Chieti

Ventresca Antonella

Avezzano

INFORMAZIONI GENERALI

SEDE DEL CONGRESSO

Comune di Ortona, Sala EDEN
Via Aldo Moro, 63, 65015, Ortona (CH)

CREDITI FORMATIVI ECM

I crediti formativi saranno erogati ai partecipanti che avranno preso parte all'intero programma formativo accreditato. Come da procedura i partecipanti dovranno compilare e riconsegnare, entro la fine dell'evento, la scheda dati ECM, il questionario di verifica apprendimento e il questionario di valutazione dell'evento. Il certificato di acquisizione dei crediti sarà inviato, VIA MAIL, dopo il completamento delle procedure ministeriali previste, e effettuate le dovute verifiche. Non saranno assegnati i crediti a coloro i cui moduli risulteranno carenti dei dati richiesti.

MODALITÀ DI ISCRIZIONE

La partecipazione al congresso è gratuita ma obbligatoria, effettuando l'iscrizione on line dal sito al seguente link:

<https://www.etruscaconventions.com/congressi/congresso-sigg-sezione-abruzzo-molise/> entro il 10/05/2024.

Le iscrizioni saranno accettate in ordine cronologico di arrivo, salvo esaurimento posti disponibili.

La Segreteria Organizzativa invierà una mail confermando l'avvenuta iscrizione.

CREDITI ECM

Evento N. 412945

Sono stati assegnati 7 CREDITI ECM per:

MEDICO CHIRURGO

(ALLERGOLOGIA ED IMMUNOLOGIA CLINICA;
ANGIOLOGIA; CARDIOLOGIA;
DERMATOLOGIA E VENEREOLOGIA; EMATOLOGIA;
GASTROENTEROLOGIA; GERIATRIA;
MALATTIE METABOLICHE E DIABETOLOGIA; MALATTIE
DELL'APPARATO RESPIRATORIO;
MEDICINA E CHIRURGIA DI ACCETTAZIONE E DI
URGENZA; MEDICINA FISICA E
RIABILITAZIONE; MEDICINA INTERNA; MEDICINA DELLO
SPORT; ONCOLOGIA;
REUMATOLOGIA; CHIRURGIA GENERALE; ANESTESIA E
RIANIMAZIONE; PATOLOGIA
CLINICA (LABORATORIO DI ANALISI CHIMICO-CLINICHE E
MICROBIOLOGIA);
RADIODIAGNOSTICA; IGIENE, EPIDEMIOLOGIA E SANITÀ
PUBBLICA; MEDICINA
GENERALE (MEDICI DI FAMIGLIA); CONTINUITÀ
ASSISTENZIALE)
INFERMIERE

PROVIDER ECM 810 - SEGRETERIA ORGANIZZATIVA



☎ 075 8089485

✉ info@etruscaconventions.com

🌐 www.etruscaconventions.com



☎ 085 8964574
+39 351 575 2008

CON IL CONTRIBUTO NON CONDIZIONANTE DI



CSL Vifor

RERREKAPPA
EUROTERRAPICI

