

INFORMAZIONI GENERALI

SEDE

CREO

Centro di Ricerca Emato-Oncologico
Ospedale S.Maria della Misericordia
Piazzale G. Menghini
Perugia

ECM

Evento n. 215506

Sono stati assegnati n. 9 crediti ECM
per Medico Chirurgo (Radiodiagnostica).

Per poter richiedere i crediti si dovrà essere
presenti interamente alla giornata del corso
ed aver risposto correttamente al questionario
ECM.

QUOTA DI ISCRIZIONE

Medici Soci Sirm Euro 180,00 + IVA
Medici non Soci Sirm Euro 250,00 + IVA
Specializzandi Euro 30,00 + IVA

Con il contributo non condizionante di

Relatori e Moderatori

- M.C. Aisa - Perugia
- G. Bianchi - Modena
- A. D'Andrea - Napoli
- C. Malaspina - Perugia
- E. Mearini - Perugia
- A. Rotondo - Napoli
- M. Scialpi - Perugia
- A. Simeone - San Giovanni Rotondo

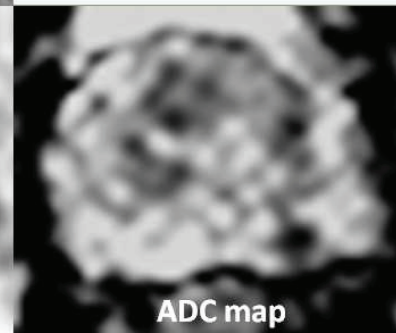
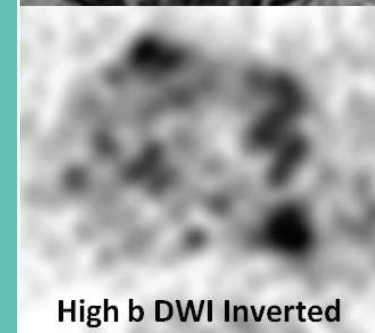
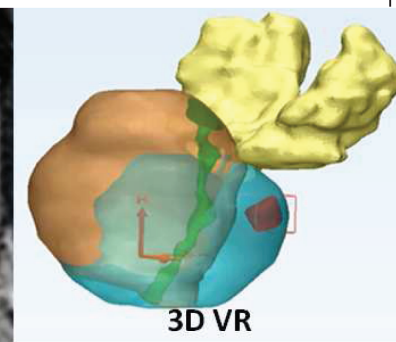
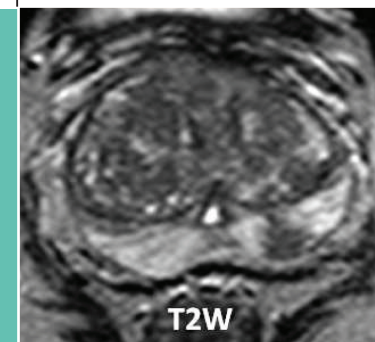
Responsabili Scientifici

- Prof. Michele Scialpi
- Dott. Corrado Malaspina
- Dott. Alfredo D'Andrea

Presidente Onorario

- Prof. Antonio Rotondo

Segreteria Organizzativa
e Provider ECM 810



**RM BIPARAMETRICA
DELLA PROSTATA:
TECNICA, INTERPRETAZIONE
E REFERTAZIONE
III EDIZIONE
Corso teorico-pratico**

**PERUGIA
23 MARZO 2018
Sala Convegni C.R.E.O.**

Con il patrocinio di



Società italiana di Radiologia medica e Interventistica

PRESENTAZIONE

Il corso ha l'obiettivo di definire il ruolo della RM biparametrica e l'effettiva utilità del mezzo di contrasto paramagnetico, nell'identificazione, nella localizzazione e nel "management" del carcinoma della prostata. Verranno sottolineate le criticità del PIRADS 2.0 e fornite le informazioni clinico-laboratoristiche, tecnico-metodologiche e semeiologiche necessarie per l'acquisizione, l'interpretazione e la refertazione di una RM e del suo valore nel planning pre-operatorio e nell'esecuzione di una "fusion-biopsy".

PROGRAMMA

8.00 - 8.30
Registrazione dei partecipanti

8.30 - 9.00
Introduzione al corso
A. Rotondo

I SESSIONE TEORICA

Moderatori: **C. Malaspina - E. Mearini**

9.00 - 09.30
Parametri biochimici del carcinoma prostatico
M.C. Aisa

09.30 - 10.00
Implicazioni cliniche e i quesiti dell'urologo
E. Mearini

10.00 - 10.30
PIRADS 2.0: criticità
C. Malaspina

10.30 - 10.45 Discussione

10.45 - 11.00 Coffee Break

II SESSIONE TEORICA

Moderatori: **A. Simeone - G. Bianchi**

11.00 - 11.30
Tecnica di esame
M. Scialpi (Perugia)

11.30 - 12.00
Interpretazione del segnale
ed aspetti semeiologici
A. D'Andrea

12.00 - 12.30
Refertazione
M. Scialpi - A. D'Andrea

12.30 - 13.00
Fusion biopsy
G. Bianchi

13.00 - 13.30 Discussione

13.30 - 14.30 Pausa

III SESSIONE PRATICA

14.30 - 18.30
Tecnica di esame
Interpretazione delle immagini
Referto strutturato
Coordinatori:
A. D'Andrea - C. Malaspina - M. Scialpi

18.30 - 18.45
Compilazione questionario ECM
e chiusura del Corso